

Cuscini rivestiti con tessuto
Côte d'Azur Riga Grande
nelle varianti azzurro-creta
e bianco-creta.

Cushions realised with
Côte d'Azur striped
fabric "**Riga Grande**"
in skyblue-taupe
and white-taupe tones.

Côte Corail




MASTRO RAPHAËL

www.mastroraphael.com



Allestimento di sedute all'aperto con cuscini in varie dimensioni. Dal fondo al primo piano: Côte d'Azur Stuoia bianco-creta, Costiera con pesce ricamato, Côte d'Azur Riga Grande in rosso creta e in primo piano Côte d'Azur Bouclé.

Cushions in different sizes used to set up open space seats. From the distance to the foreground: white-taupe Côte d'Azur straw pattern "Stuoia", Costiera with embroidered fish, Côte D'Azur striped "Riga Grande" in red-taupe and to the fore Côte d'Azur "Bouclé".



Tutt'intorno al tavolo seggioline **Sion** con rivestimento corto, sfoderabile.
Dal primissimo piano, in senso antiorario:
Karalis Tre Tre, **Côte d'Azur Stuoia** rosso-creta e **Riga Grande** bianco-creta, **Country & Sea** ecru ricamo corallo melange e, in fondo, **Côte d'Azur Stuoia** bianco-creta.

All around the table, **Sion** chairs with a removable short cover.
From the foreground counterclockwise:
"Karalis Tre Tre", Côte d'Azur straw pattern "Stuoia" in red-taupe and striped "Riga Grande" in white-taupe, ecru **Country & Sea** cotton with embroidered red coral and Côte d'Azur straw pattern "Stuoia" in white-taupe colour just in the background.



Divano **Montevecchio** a quattro posti rivestito con tela **Camaldoli** in lino cotone leggero; su di esso cuscini che abbinano tessuti e varianti di colore. Da sinistra: **Côte d'Azur Riga Grande**, **Coralli Camaldoli** in creta, **Côte d'Azur Stuoia** rosso-creta e bianco-creta, **Côte d'Azur Riga Grande** e **Côte d'Azur Bouclé** color creta. Davanti **Country & Sea Coralli** in rosso e **Côte d'Azur Stuoia**. In basso, tappeto **Karalis Tre Tre**.

Montevecchio four seats sofa upholstered with **Camaldoli** light linen and cotton melange "**Lino Cotone Leggero**"; over the sofa matching cushions made of different fabrics. From the left side: **Côte d'Azur** striped "**Riga Grande**", **Coralli Camaldoli** in taupe, **Côte d'Azur** straw pattern "**Stuoia**" in red-taupe and white-taupe, **Côte d'Azur** striped "**Riga Grande**" and **Côte d'Azur** "**Bouclé**" in taupe. To the fore: **Country & Sea Coralli** red embroidery and **Côte d'Azur** straw pattern "**Stuoia**". On the floor: "**Karalis Tre Tre**" rug.





La camera con vista è decorata utilizzando tante sfumature di bianco. La testata mollettonata ed il copriletto sono realizzati con il tessuto **Côte d'Azur Stuoia** ricamato a **Coralli** melange bianchi ed ecru ripresi sui cuscini **Country & Sea** e sulle tende **Coralli** in lino bianco melange beige. Le lenzuola sono in lino **Mousse-lin** bianco a grandi bordi creta.

A room with a view is decorated using many white nuances. The headboard and the bedspread are realised with straw pattern "**Stuoia**" **Côte d'Azur** embroidered with white and ecru melange corals reported on cushions **Country & Sea** and on the white linen curtains. The sheet-set in white linen **Mousse-lin** has a high border in taupe colour.

Sopratenda in Côte d'Azur Stuoia
in bianco-creta, ripresa lateralmente
da un'embrasse Nautilus.

Curtain Côte d'Azur "Stuoia"
in white-taupe, held on one side with
a Nautilus tie-up.



Tovaglia **Coralli** su base in lino **Mousse-lin** e tovaglioli in azzurro Capri. La tavola dell'aperitivo è allestita con oggetti **Arcarosa** di Porto Cervo. Alla porta della cucina, tende in lino bianco e sopratenda in tela di cotone **Country & Sea** a rombi. Sospese alla veranda tende in lino **Terra** in color latte (tessuto in 3,30 m di altezza). Le sdraio sono in **Côte d'Azur Riga Grande** azzurro-creta e richiamano le tende pesanti dell'ambiente interno ed i cuscini sovrapposti al sommier a base in legno e materasso impunturato in **Côte d'Azur Stuoia**. Sul divanetto in muratura all'angolo di destra cuscini **Country & Sea** a rombi e **Coralli** melange ecru. La seduta dello stesso divanetto è impunturata e in **Côte d'Azur Stuoia** come il sommier. Nell'ambiente interno l'ampio divano, arricchito con cuscini in cotone a motivi marini, si interpone alle aperture sui due lati della casa.

Tablecloth **Coralli Mousse-lin** with matching napkins in Capri blue. The welcome drink table is set up with objects **Arcarosa** from Porto Cervo. At the kitchen door, white linen curtains and heavy cotton panel in **Country & Sea "Tela Cotone Rombi"**. Hanging from the veranda beams, curtains in off-white linen **Terra** (fabric in 3,30 m width). The deck chairs are upholstered with **Côte d'Azur** striped "**Riga Grande**" in colour skyblue-taupe and are coordinated with the heavy panels hanging inside and the cushions placed on the wooden sommier covered by a mattress in **Côte d'Azur** straw pattern "**Stuoia**". On the stone sofa situated on the right side, there are cushions **Country & Sea "Rombi"** and corals in melange ecru tones. The sofa seat is a mattress upholstered with **Côte d'Azur "Stuoia"**, the same used for the sommier. Inside the house, a big sofa, enriched with cotton cushions with sea motifs, is situated in the middle between the two windows of the house.











Su un divano in midollino abbinamenti di tessuti su temi di mare. Da sinistra verso destra: **Côte d'Azur Riga Grande** e **Stuoia** in rosso-creta dietro ai cuscini **Coralli** melange beige su base **Country & Sea** unito e cuscini **Costiera** con ricami di pesci in rosso. Nell'angolo a destra **Côte d'Azur Stuoia** in melange rosso-creta e bianco-creta insieme con **Karalis Tre Tre**.

Upon the wicker sofa matching fabrics recalling sea motifs. From left to right: **Côte d'Azur striped "Riga Grande"** and straw pattern "**Stuoia**" in red-taupe tones behind ecru corals cushions embroidered on **Country & Sea** plain cotton together with cushions "**Costiera**" with the red fish embroidery. On the right side, **Côte d'Azur straw pattern "Stuoia"** in red-taupe and white-taupe colours together with "**Karalis Tre Tre**".



Poltroncina **Amahl** rivestita con tessuto **Country & Sea** rosso e cuscino **Côte d'Azur** **Riga Grande** rosso-creta.

The **Amahl** armchair is upholstered with red **Country & Sea** and the cushion is realised with **Côte d'Azur** striped "**Riga Grande**" in red-taupe colour.

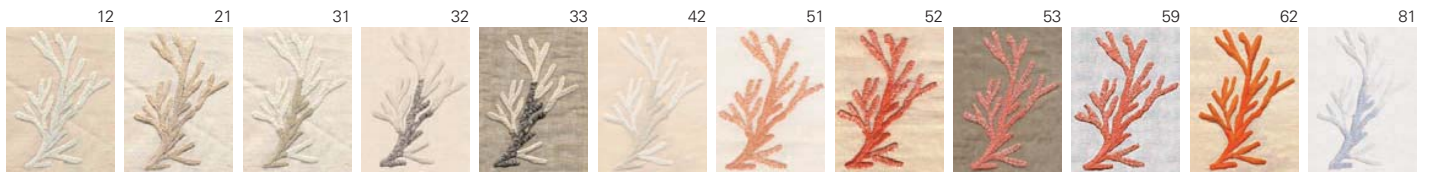




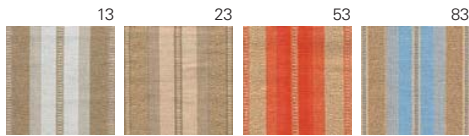
Su un letto a bordo piscina, un telo **Côte d'Azur Riga Grande** e alcuni cuscini, in azzurro-creta e bianco-creta anche impunturato, da seduta, realizzato con tessuto **Stuoia** bianco-creta.

On the bed at the swimming-pool, a striped sheet **Côte d'Azur "Riga Grande"** and some cushions in skyblue-taupe and white-taupe; mattress-like padded cushion upholstered with straw pattern "**Stuoia**" in white-taupe.

Un grazie a /Thanks to Adriano Asara, Filigheddu Costruzioni s.r.l.



CORALLI TENDE - CURTAINS



COTE D'AZUR RIGA GRANDE



CORALLI - COTE D'AZUR STUOIA

CORALLI - COTE D'AZUR BOUCLÉ

CORALLI - CAMALDOLI

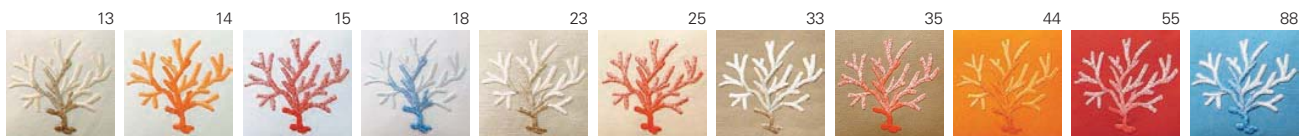


COSTIERA PESCE GRANDE COL 25

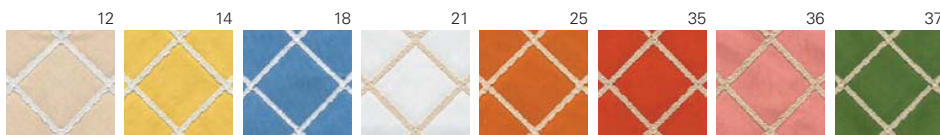
COSTIERA PESCE PICCOLO COL 25

COSTIERA PESCE GRANDE COL 18

COSTIERA PESCE PICCOLO COL 18



CORALLI - COUNTRY & SEA



COUNTRY & SEA ROMBI



KARALIS

MASTRO RAPHAËL®

www.mastroraphael.com

Mastro Raphaël - Loc. Santo Chiodo, 161 - 06049 Spoleto - Italy
Tel. 39 0743 2308.1 - Fax 39 0743 223844 - e-mail: info@mastroraphael.com

Tutti i modelli ed i disegni raffigurati e riprodotti nella presente brochure, così come i nomi ed i segni distintivi ivi utilizzati costituiscono proprietà industriale ed intellettuale di Mastro Raphaël e sono tutelati dalla legge sul diritto d'autore e dalle vigenti disposizioni di legge e convenzioni internazionali a tutela della proprietà industriale ed intellettuale. I testi contenuti nella brochure sono anch'essi diritto d'autore di Mastro Raphaël, che è unico titolare del diritto di sfruttamento economico delle riproduzioni fotografiche. Testi e riproduzioni fotografiche potranno essere utilizzati solo con il consenso prestato da Mastro Raphaël S.p.A. Mastro Raphael® è un marchio registrato di Mastro Raphaël S.p.A. nei principali paesi del mondo.

All designs and images available in this brochure, as well as logos, names and marks used herein are intellectual property of Mastro Raphaël. Mastro Raphaël enforces strongly its intellectual property rights under the provisions of relevant International Conventions on industrial and intellectual property and to the fullest extent of any applicable law. All texts and images available in this brochure are also property of Mastro Raphaël and may be used only with the prior explicit permission obtained by Mastro Raphaël. Mastro Raphaël® is a worldwide registered trademark of Mastro Raphaël S.p.A.
 © Copyright 2006 Mastro Raphaël S.p.A.